



Nacional Monte de Piedad.

Informe Ejecutivo de Inversión Social 2016

“Ayudar a quien lo necesite”

es la frase que sintetiza la vocación fundacional de Nacional Monte de Piedad y se expresa en nuestra contribución al desarrollo sostenible y al ejercicio de derechos de las personas en situación de carencia, vulnerabilidad o exclusión social.

Cada mañana comienza nuestra ayuda en las **320 sucursales** a lo largo del país por medio del préstamo prendario con la tasa más baja del mercado, que alcanzó **más de 10 millones de operaciones en 2016**.

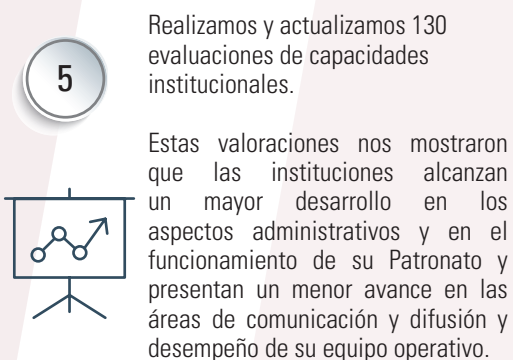
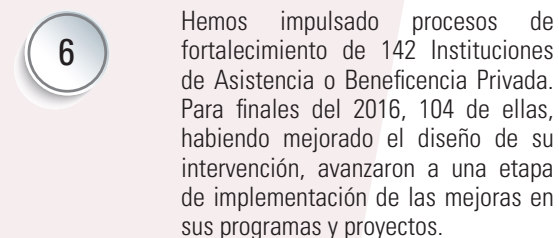
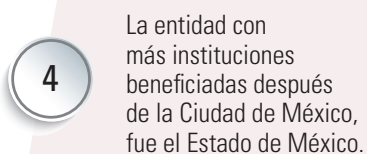
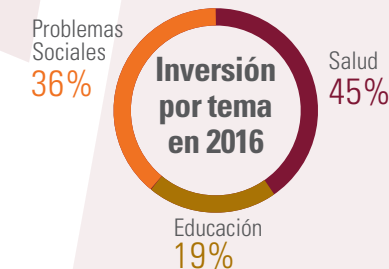
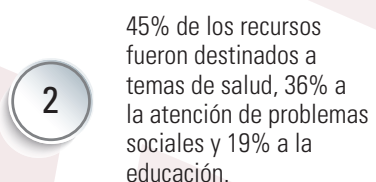
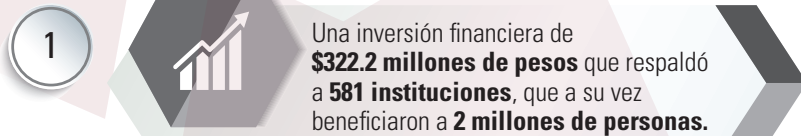
Especialmente relevante resulta la ayuda que brindamos con **préstamos de menos de 500 pesos** que, si bien no cubren nuestros gastos de operación, contribuyen a auxiliar a las personas más necesitadas.

Tan sólo en 2016 otorgamos 877 mil de estos préstamos, de los cuales 33 mil fueron menores a 100 pesos.

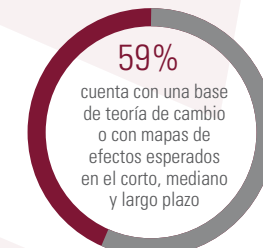
2016 fue un año lleno de cambios y hallazgos para la Dirección de Inversión Social de Nacional Monte de Piedad. El paso del tiempo nos ha llevado a darnos cuenta de que una verdadera inversión social no es sólo la donación de recursos económicos, sino también la entrega de herramientas a las instituciones para que logren su sostenibilidad y para que sus intervenciones produzcan cambios perdurables en las personas a las que benefician.

Siguiendo las directrices del Modelo de Inversión Social de Nacional Monte de Piedad, en la Dirección de Inversión Social buscamos contribuir al desarrollo sostenible en México por medio de estrategias de fortalecimiento y apalancamiento de las instituciones con las que trabajamos.

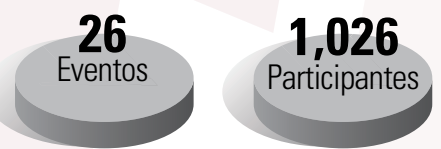
En Fortalecimiento, lo más relevante en 2016 fue:



7 De las 104 Instituciones de Asistencia o Beneficencia Privada en etapa de implementación de diseño de intervención, el 75% ha logrado reforzar y documentar sus diagnósticos sociales; el 59% cuenta con una base de teoría de cambio o con mapas de efectos esperados en el corto, mediano y largo plazo, y el 52% ha conseguido fortalecer sus capacidades de investigación, análisis, monitoreo y evaluación.



8 La Dirección de Inversión Social llevó a cabo 26 eventos para fomentar las comunidades de aprendizaje, involucrando a 1,026 participantes.



En Apalancamiento, lo más relevante en 2016 fue:

1 El Programa de Becas Generación Bicentenario Nacional Monte de Piedad logró recaudar \$61.5 millones de pesos destinados al apoyo y seguimiento de 887 becarios.



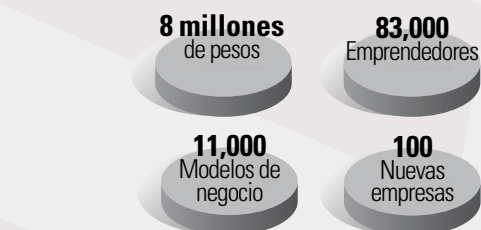
La aportación de Nacional Monte de Piedad al fideicomiso para el pago de becas fue de \$36.27 millones de pesos.

2 266 de los becarios del Programa de Becas Generación Bicentenario concluyeron algún nivel de estudios: 106 educación básica, 159 educación media superior y 1 superior.



3 110 becarios lograron llevar a cabo sus proyectos sociales, con lo cual mejoraron sus habilidades de liderazgo, trabajo en equipo, manejo de herramientas digitales, etc.

4 Con una inversión de \$8 millones de pesos concluyó la 4ª generación de emprendedores en el Programa Posible, donde se registraron 83,000 emprendedores, evaluamos 11,000 modelos de negocio y se crearon 100 nuevas empresas.



5 Entregamos el “Premio Nacional Monte de Piedad” a la Asociación pro Personas con Parálisis Cerebral I.A.P., a LUTISUC Asociación Cultural, I.A.P. y a Villas Asistenciales Santa María, A.B.P., acompañado por un donativo de \$1 millón de pesos para cada institución.

6 Concretamos convenios de colaboración con Fundación Dibujando un Mañana México I.A.P. y con Fundación para la Protección de la Niñez I.A.P., a través de una inversión de \$14.7 mdp para beneficiar a 38 instituciones que trabajan en temas vinculados a la infancia.

7 Colaboramos con Aldeas Infantiles y Juveniles S.O.S de México I.A.P. y Proeducación I.A.P. para publicar un documento sobre la sistematización de sus experiencias.

8 En foros con otros donantes compartimos los resultados de la encuesta desarrollada por la Dirección de Inversión Social sobre las necesidades de los donantes en México.

9 Nacional Monte de Piedad reforzó su compromiso con la sociedad, adhiriéndose a la agenda 2030 de los Objetivos de Desarrollo Sostenible.

En particular el objetivo 16, que consiste en promover sociedades justas, pacíficas e inclusivas.

Y el objetivo 17 que busca una alianza



Estamos convencidos de que no puede existir una ayuda eficaz al desarrollo del país sin la participación de la sociedad civil organizada y que no es una tarea exclusiva de los gobiernos, organismos públicos o de las agencias de cooperación. Las organizaciones de la sociedad civil desempeñamos un papel sustantivo y por ello tenemos que repensar la manera de cumplir mejor nuestra misión y generar cambios de fondo.

Nuestro anhelo es trabajar mejor cada día para cumplir con la vocación fundacional de Nacional Monte de Piedad:

“Ayudar a quien lo necesite”.